



## MEDICO AMICO®

by Khymeia Group



**La nuova APP di Khymeia Group che consente al Medico Fisiatra o Specialista della Riabilitazione, Fisioterapista, Psicologo e altri Operatori ovunque si trovino di monitorare i propri Pazienti a casa, di effettuare teleconsulti ed erogare il Programma Riabilitativo in sedute di teleriabilitazione.**

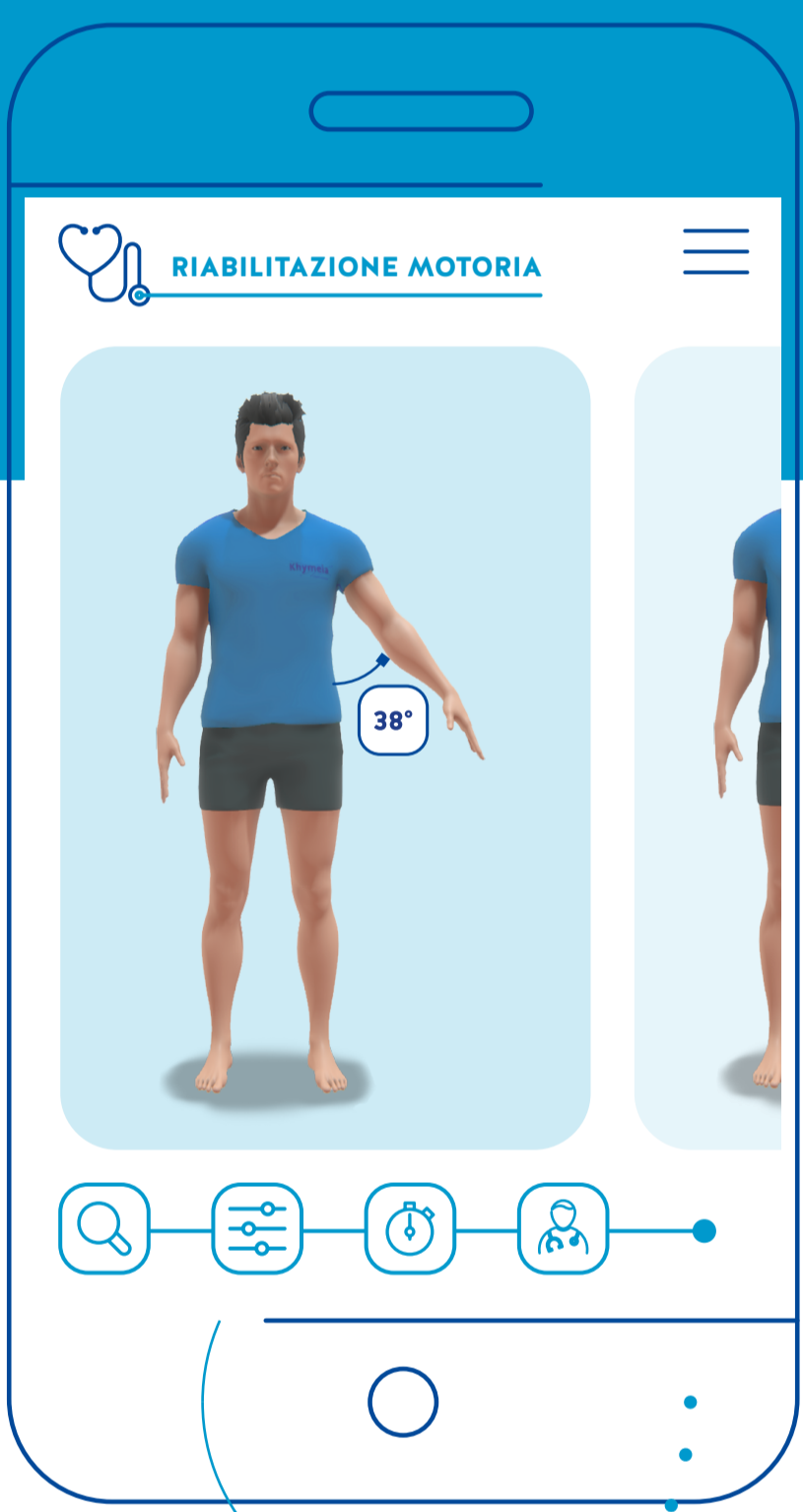
Il Paziente deve semplicemente scaricare MEDICO AMICO sul proprio smartphone, tablet o PC.

Il Medico monitora costantemente lo stato di salute del Paziente e riceve automaticamente eventuali messaggi di alert nel caso in cui determinati valori si manifestino fuori soglia.

Le sessioni riabilitative possono essere svolte sia in tempo reale interattivamente con il Terapista, sia autonomamente dal Paziente, ma sempre monitorate in qualunque momento dal Terapista.

Le prestazioni erogate con MEDICO AMICO sono pienamente rispondenti alle linee guida "Telemedicina - Linee di indirizzo nazionali" previste dal DM SSR n. 50 del 24 dicembre 2014, quindi riconosciute e rimborsabili.

## Principali funzionalità MEDICO AMICO:



Follow up Pazienti post Covid-19 con inserimento esiti di tamponi e anticorpali



Teleconsulto



Alert di valori fuori soglia



Monitoraggio, registrazione e trasmissione principali parametri vitali quali Saturazione, Pulsazioni, Pressione, Temperatura e molti altri



Test di saturazione - misurazione SpO2 a riposo / dopo sforzo; camminata 3 minuti



Protocolli clinici riabilitativi



Impostazione prescrizioni giornaliere di esercizi riabilitativi Cognitivi, Motori e altri



Monitoraggio dei tempi di visualizzazione degli esercizi

**MEDICO AMICO è pienamente integrata con l'ecosistema VRRS, TELECOCKPIT e VRRS HOME KIT.**



Un ecosistema che consente in modalità teleriabilitazione l'esecuzione a casa dei moduli Motori, Cognitivi, Logopedici, Cardiorespiratori, Posturali, Facciali, EMG, tDCS, e molti altri.



**KHYMEIA GROUP** è un'azienda Italiana, partner tecnologico della Rete IRCCS Italiana Neuroscienze.

**MEDICO AMICO** è disponibile su:

